

Productinformatie

Korte omschrijving

Nullifire FP302 is een flexibel met grafiet gevuld brandwerend band, ontwikkeld om brandbare elementen af te dichten en compartimentering te handhaven. FP302 wordt toegepast in combinatie met andere Nullifire producten.

Toepassingen

Nullifire FP302 is een getest en bewezen afdichting om te gebruiken rond kunststof buizen, geïsoleerde metalen buizen en leidingen (leeg of gevuld). FP302 is geschikt voor een hele range aan kunststof buizen met een max. diameter van 125 mm in vloeren en 110 mm in wanden. FP302 voorkomt het verspreiden van vlammen, hete rook of gassen naar andere compartimenten.

Getest volgens

EN13501-2

Kleur

Grijs

Verpakking

60 mm x 4 mm x 25 mtr rol

Geteste buizen

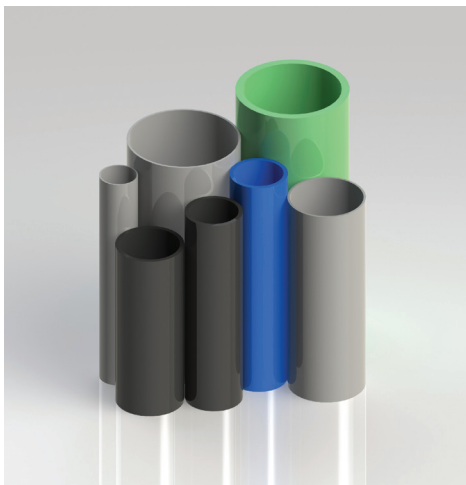
Geïsoleerde metalen en (on)geïsoleerde kunststof buizen:

- HDPE
- ABS
- PVC-U
- PVC-C
- PP
- PE

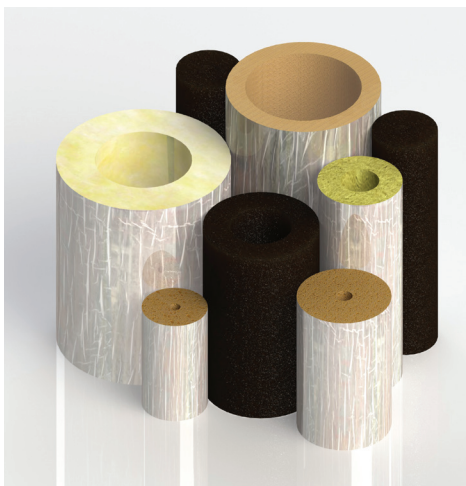
Getest isolatie materiaal

- steenwol
- glaswol
- fenolische nitrilrubber

Getest in vloeren en wanden inclusief lichte scheidingswanden. Kan ook gebruikt worden in FB750 Brandwerende Steenwolplaten.



kunststof buizen



Buisisolatie

Densiteit

1275 kg/m³

Expansie

120 keer het eigen volume

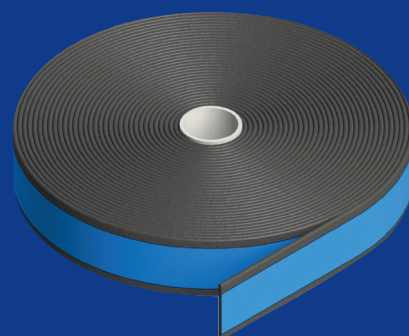
Vorbereiding

Reinig de aangrenzende constructieve oppervlaktes en verwijder alle vervuilde, losse en/of ondeugdelijke delen. Zorg ervoor dat alle doorvoeren die door de sparing in het compartiment lopen geschikt zijn voor toepassing met het FP302 Grafietband. Zorg ervoor dat deze doorvoeren geïnstalleerd zijn volgens de voorschriften van de betreffende leveranciers.

FP302

Brandwerend Grafietband

up to
240
mins



Producteigenschappen

- Wordt niet aangetast door vocht
- Volledig getest tot 240 minuten brandwerendheid (afhankelijk van toepassing)
- Eenvoudig aan elkaar te bevestigen met duct tape





FP302

Brandwerend Grafietband

Nullifire
Smart Protection

Verwerking

- Raadpleeg de tabel of het ETA testrapport en breng het correcte aantal lagen aan en, indien nodig, rijen. Houdt hierbij rekening met de ondergrond en de EI vereisten.
- Breng het FP302 Grafietband aan op de juiste positie in de sparing en plak het uiteinde van het band vast met ducttape op het band zelf.
- Zorg ervoor dat alle zijkanten van de FB750 Brandwerende Steenwolplaten voorzien zijn van FS712 Brandwerende Acrylaatcoating of FS702 Brandwerende Acrylaatpasta.

Massieve wand

Max. Ø 110 mm kunststof buis.

FP302 aanbrengen rond de buis, in het midden van de sparing. Afdichten van de ruimte rond het FP302 Grafietband volgens de volgende procedure:

- 5 – 10 mm: ruimte vullen met FS702 Brandwerende Acrylaatkit.
- 10 – 60 mm: ruimte vullen met steenwolrugvulling 64kg en FS702 Brandwerende Acrylaatkit.
- Voor grotere ruimten zijn FB750 Steenwolplaten benodigd. Een goede rookdichting is vereist. Gebruik hiervoor FS702 Brandwerende Acrylaatkit. De ruimte tussen de FB750 Brandwerende Steenwolplaat en het FP302 Grafietband volledig vullen met FS702 Brandwerende Acrylaatkit (maximale ruimte is 20 mm). De aansluiting van de FB750 plaat met de wand afdichten met FS702 Brandwerende Acrylaatkit.

Metal stud wand

Max. Ø 110 mm kunststof buis.

Enkele FB750 Brandwerende Steenwolplaat IN de wand

FP302 aanbrengen rond de buis in het midden van de sparing. FB750 aanbrengen rond de FP302. De ruimte tussen de FB750 Brandwerende Steenwolplaat en het FP302 Grafietband volledig vullen met FS702 Brandwerende

Acrylaatkit (maximale ruimte is 20 mm). De aansluiting van de FB750 plaat en de wand afdichten met FS702 Brandwerende Acrylaatkit

Dubbele FB750 Brandwerende Steenwolplaat IN de wand

FP302 aanbrengen rond de buis in het midden van de sparing. Dubbele plaat FB750 aanbrengen rond het FP302 Grafietband.

De ruimte tussen de FB750 Brandwerende Steenwolplaten en het FP302 Grafietband volledig vullen met FS702 Brandwerende Acrylaatkit. (maximale ruimte is 20 mm). De aansluiting van de FB750 platen en de wand afdichten met FS702 Brandwerende Acrylaatkit.

Dubbele FB750 Brandwerende Steenwolplaat OP de wand

Aan beide zijden van de wand FP302 Grafietband aanbrengen in. De platen FB750 om het FP302 Grafietband tegen de wand aan bevestigen (De platen 75 cm overlappend op de wand). De FB750 op de muur bevestigen een 10 mm brede ril. FS702 Brandwerende Acrylaatkit en geschikte schroeven met sluitring. Maximale ruimte tussen de schroeven onderling is 300 mm. De ruimte tussen de FB750 Brandwerende Steenwolplaten en het FP302 Grafietband volledig vullen met FS702 Brandwerende Acrylaatkit (maximale ruimte is 20 mm). De aansluiting van de FB750 platen op de wand afdichten met FS702 Brandwerende Acrylaatkit en de onbehandelde zijkanten van de FB750 platen voorzien van FS712 Brandwerende Coating.

Massieve vloeren

Max. Ø 125 mm kunststof buis of max. 60 mm dik buisisolatie.

Dubbele FB750 Brandwerende Steenwolplaat

FP302 en dubbele plaat FB750 aanbrengen in de sparing gelijk met

de bovenzijde van de vloer. De ruimte tussen de FB750 Brandwerende Steenwolplaten en het FP302 Grafietband volledig vullen met FS702 Brandwerende Acrylaatkit. (maximale ruimte is 20 mm). De aansluiting van de FB750 platen en de vloer afdichten met FS702 Brandwerende Acrylaatkit. Platen worden tegen elkaar bevestigd met 100 mm lange schroeven. De maximale grootte van de sparing is 600 x 600 mm.

Enkele FB750 Brandwerende Steenwolplaat in combinatie met FP302 Grafietband in de vloer bevestigd
Niet toegestaan.

Enkele FB750 Brandwerende Steenwolplaat tegen de onderzijde van de vloer bevestigd

Breng de FB750 75 mm overlappend aan tegen de onderzijde van de vloer, bevestigen met 4 x 80 mm lange schroeven. Ruimte tussen de FB750 Brandwerende Steenwolplaat en de aansluiting FB750 met de vloer afdichten met FS702 Brandwerende Acrylaatkit.

Veiligheidsaanbevelingen

Zie het veiligheidsinformatieblad.

Technische service

Desgewenst kunt u te allen tijde beschikken over ondersteuning vanuit de CPG organisatie.



FP302

Brandwerend Grafietband

Nullifire
Smart Protection

Toepassingsgegevens

Doorvoer	Materiaal	Diameter	Het aantal lagen	Minuten	Code	Classificatie	Systeem
FP302 toepassing bij wanden							
Ongeïsoleerde kunststof buis	PVC	36 mm	1	90	EI	U/C	2x FB750 op de wand
Ongeïsoleerde kunststof buis	PVC	36 mm	3	90	EI	U/C	2x FB750 op de wand
Geïsoleerde* kunststof buis	PVC	40 mm	2	90	EI	U/C	2x FB750 op de wand
Geïsoleerde* kunststof buis	PE	40 mm	2	90	EI	U/C	2x FB750 op de wand
Geïsoleerde* kunststof buis	PP	40 mm	2	90	EI	U/C	2x FB750 in de wand
Geïsoleerde* kunststof buis	PVC	40 mm	2	60	EI	U/C	2x FB750 in de wand
Geïsoleerde* kunststof buis	PE	40 mm	2	60	EI	U/C	2x FB750 in de wand
Geïsoleerde* kunststof buis	PP	40 mm	2	60	EI	U/C	Enkele FB750 plaat in de wand
Geïsoleerde* kunststof buis	PVC	40 mm	2	45	EI	U/C	Enkele FB750 plaat in de wand
Geïsoleerde* kunststof buis	PE	40 mm	2	45	EI	U/C	Enkele FB750 plaat in de wand
Geïsoleerde* kunststof buis	PP	40 mm	2	45	EI	U/C	Enkele FB750 plaat
Ongeïsoleerde kunststof buis	PVC	110 mm	3	90	EI	U/C	2x FB750 op de wand
Ongeïsoleerde kunststof buis	PE	110 mm	3	90	EI	U/C	2x FB750 op de wand
Ongeïsoleerde kunststof buis	PP	110 mm	3	90	EI	U/C	2x FB750 op de wand
Ongeïsoleerde kunststof buis	PVC	110 mm	3	90	EI	U/C	2x FB750 in de wand
Ongeïsoleerde kunststof buis	PE	110 mm	3	90	EI	U/C	2x FB750 in de wand
Ongeïsoleerde kunststof buis	PP	110 mm	3	90	EI	U/C	2x FB750 in de wand
Ongeïsoleerde kunststof buis	PE	110 mm	3	45	EI	U/C	Enkele FB750 plaat in de wand

*Armaflex 19 mm



FP302

Brandwerend Grafietband

Nullifire
Smart Protection

Doorvoer	Materiaal	Diameter	Het aantal lagen	Minuten	Code	Classificatie	Systeem
FP302 toepassing bij vloeren							
Ongeïsoleerde kunststof buis	PVC	40 mm	1	60	EI	U/C	In de vloer- 2x FB750
Ongeïsoleerde kunststof buis	PE	40 mm	1	60	EI	U/C	In de vloer- 2x FB750
Ongeïsoleerde kunststof buis	PP	40 mm	1	60	EI	U/C	In de vloer- 2x FB750
Ongeïsoleerde kunststof buis	ABS	40 mm	1	60	EI	U/C	In de vloer- 2x FB750
Ongeïsoleerde kunststof buis	ABS, gevuld met kabels	55 mm	1	60	EI	U/U	In de vloer- 2x FB750
Ongeïsoleerde kunststof buis	ABS	90 mm	2	60	EI	U/C	In de vloer- 2x FB750
Ongeïsoleerde kunststof buis	ABS	115 mm	3	60	EI	U/C	In de vloer- 2x FB750
Ongeïsoleerde kunststof buis	PVC	90 mm	2	60	EI	U/C	In de vloer- 2x FB750
Ongeïsoleerde kunststof buis	PVC	125 mm	3	60	EI	U/C	In de vloer- 2x FB750
Ongeïsoleerde kunststof buis	PE	90 mm	2	60	EI	U/C	In de vloer- 2x FB750
Ongeïsoleerde kunststof buis	PP	90 mm	2	60	EI	U/C	In de vloer- 2x FB750
Ongeïsoleerde kunststof buis	PP	110 mm	3	60	EI	U/C	In de vloer- 2x FB750
Ongeïsoleerde kunststof buis	PVC	125 mm	3	60	EI	U/C	In de vloer- 2x FB750
Ongeïsoleerde kunststof buis	PE	110 mm	3	60	EI	U/C	In de vloer- 2x FB750
Ongeïsoleerde kunststof buis	HDPE, gevuld met kabels	55 mm	1	240	EI	U/U	Enkele FB750 plaat tegen onderzijde vloer
Geïsoleerde metalen buis	Elastomeer 2 lagen van 30 mm	160 mm	1	30	EI	C/U	Geen FB750, FP302 aan beide zijden van de vloer
Geïsoleerde metalen buis	glas wol 50 mm dik	220 mm	2	45	EI	C/U	Enkele FB750 plaat tegen onderzijde vloer
Geïsoleerde Alupex buis	Armaflex 25 mm dik	110 mm	1	30	EI	U/U	Geen FB750, Steenwolisolatie 64 kg/3, 60 mm diep, bovenop FS702 3 mm